

山梨県公式就職支援サイトがオープン！

学生(求職者)と県内企業の"出会い"が変わる！

山梨の就職、すべてココに

初年度  
完全無料！

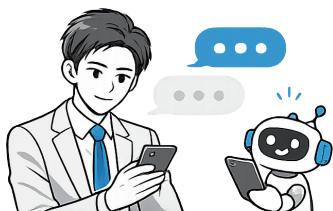
やまナビ

山梨県公式就職支援サイト

学生(求職者)に、県内企業の魅力を知ってほしい。「山梨で働く」という選択肢を持ってほしい。そんな思いから、県内の大学生と一緒に考えた新しい就職支援サイトが誕生します。皆様の企業の"らしさ"と"想い"を、学生(求職者)に届けるお手伝いをさせていただきます。

### Point 1

#### AI 診断



サイト登録時にアンケートにご回答いただき、その内容を基にAIが貴社の求める人材要件を分析。求める人物像についてのコメントが表示されます。求める人材要件からマッチング度の高い求職者情報が表示され、企業側からも求職者に対して「いいね」の送付が可能です。

より多くの求職者に認知可能  
求職者にマッチ度とポイントを提案  
求める人材像を見つめ直す機会にも！

### Point 2

#### いいね機能



マッチング度の高い求職者や、自社に「いいね」した求職者などに対して「いいね」を送信。相互に「いいね」が成立すれば、その求職者には、インターンシップやイベントの情報がプッシュ通知で届きます。

企業からアプローチ可能  
求職者も企業に「いいね」できる  
お互いの関心一致で次のステップへ！

### Point 3

#### 企業情報ページの 編集・更新



掲載企業の担当者自身で企業ページの編集・更新が可能。リアルタイムでの情報更新ができます(県の承認が必要です)。ページ作成に当たってHTML等の専門知識は不要です。

伝えたい機会を逃さない発信が可能  
画一的な企業紹介から抜け出せる  
更新できるから、信頼される！

### その他にも

#### ● 県主催イベントへの参加

本サイトへの掲載が、県主催の合同就職フェア等への参加条件となります。  
※申込み多数の場合は抽選になります。

#### ● 掲載企業向けセミナーの開催

魅力的な企業ページの作成方法や効果的な情報発信のノウハウを学べるセミナーを開催予定です。



# 初年度（令和8年期）は掲載料無料！

【掲載期間】令和8年3月1日 から 令和9年2月28日

開設初年度となる令和8年期は、完全無料でご利用いただけます。

※令和9年度以降の掲載料については、国の補助事業の採択状況により決定します（令和8年4月頃に決定予定）。

補助事業が採択されなかった場合、令和9年3月1日～令和10年2月28日の掲載分から掲載料金が発生します  
（想定掲載料：税込み3万円）

このような想いを抱えていませんか？

もっと多くの求職者と  
出会いたい

求職者に  
自社の魅力を  
知ってほしい

県内外の求職者に  
幅広くアプローチ  
したい

U・Iターンで  
山梨に帰ってくる  
求職者に会いたい

企業の  
「想い」や「雰囲気」  
を求職者に伝えたい



インターンシップ  
を通じて  
接点を作りたい

そんな皆様を



が応援します！



## 登録の流れ

1



### 利用登録申請

企業情報フォームに  
必要事項を入力し、  
送信してください。

2



### 山梨県による承認

県で申請内容の確認・承認  
を行います。承認後、  
ログイン用のパスワードが  
メールで届きます。

3



### AI 診断用の アンケート回答

初回ログイン時はAI 診断  
用のアンケート回答が必要  
です。

4



### 採用情報等の入力

採用情報などの項目を入力し、  
魅力的な企業ページを  
完成させてください。

## 事前登録 でリリース日から掲載可能！

事前登録締切：令和8年2月12日（木）17:15

2月12日までに登録すると…

- 3月1日のリリース時から企業情報が掲載される
- スタートダッシュで学生の目に留まりやすい
- 早期から学生との接点を持てる

新サイトのオープン日となる3月1日は、  
採用情報解禁日となり多くの学生のアクセスが想定されます。  
このタイミングで掲載されていることが重要です！

登録フォームURL：<https://www.pref.yamanashi.jp/rosei-koy/yama-navi/documents/websiterenewal.html>

事前登録はこちら



### 対象企業要件

山梨県内に事業所を有し、山梨県内を就業地とする正社員  
の採用を予定していることなどが掲載要件として設定されて  
おります。要件の詳細については、募集要領をご確認ください。

### お問い合わせ

山梨県 総合県民支援局働く人・働き方支援課 地域雇用担当  
〒400-8501 山梨県甲府市丸の内1-6-1  
TEL: 055-223-1562  
Email: [jinzai-bank@pref.yamanashi.lg.jp](mailto:jinzai-bank@pref.yamanashi.lg.jp)